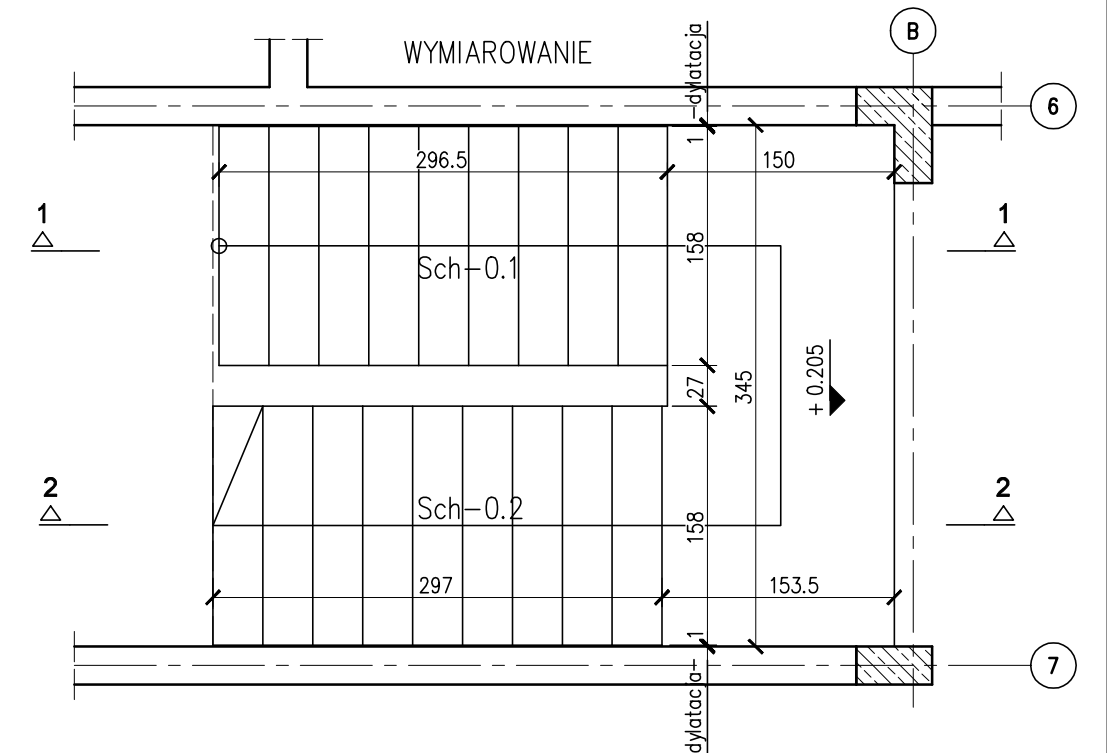


1. Rysunek rozpatrywać wraz z opisem technicznym oraz projektami branżowymi.
2. Wszystkie wymiary należy sprawdzić na budowie.
3. Zaleca się cięcie i przygotowanie prętów zbrojeniowych na budowie w trakcie zbrojenia.
4. Wymiary podano w milimetrach, a poziomy w metrach.
5. Wymiary prętów podano po obrysie zewnętrznym i w milimetrach.
6. Oparcie spoczników schodów na ścianach w osiach 6 i 7. Biegi oddylatowane od ścian dyktacją gr 1cm

Nr pręta	Ø	Stal	Długość pręta	Liczba			Dł. łączna B500SP Ø10
				prętów na 1 poz.	pozycji	prętów łącznie	
[-]	[mm]	[-]	[m]		[szt]		[m]
Schody Sch-0.1							
1	10	B500SP	4,75	12	1	12	57,00
2	10	B500SP	1,47	12	1	12	17,62
3	10	B500SP	2,13	12	1	12	25,62
4	10	B500SP	1,54	29	1	29	44,66
5	10	B500SP	3,91	26	1	26	101,66
6	10	B500SP	0,61	12	1	12	7,32
Schody Sch-0.2							
1	10	B500SP	6,03	12	1	12	72,36
2	10	B500SP	2,38	12	1	12	28,56
3	10	B500SP	2,39	12	1	12	28,68
4	10	B500SP	2,42	12	1	12	29,04
5	10	B500SP	1,54	30	1	30	46,20
6	10	B500SP	0,61	12	1	12	7,32
7	10	B500SP	2,13	12	1	12	25,56
Razem długość prętów						[mb]	491,60
Masa jednostkowa						[kg/mb]	0,617
Masa prętów dla danej średnicy						[kg]	303,3
Masa łącznie						[kg]	303,3

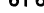
UWAGA : Sumaryczna długość prętów jest długością rzeczywistą w osi pręta metodą B wg PN-EN ISO 3766:2006.

1:50



nazwa:	<p>Projekt p.t.: Przebudowa i rozbudowa istniejącego budynku szpitala w tym rozbiórka budynków technicznych, pomocniczych, garaży i kostnicy oraz budowa obiektów pomocniczych: zbiornika na tlen, rozprężalni gazów medycznych, zbiornika retencyjnego na deszczówkę, przeciwpożarowego zbiornika wody, agregatu prądootłoczonego, miejsca na kontenery na śmieci wraz z zagospodarowaniem terenu, wykonaniem zewnętrznych i wewnętrznych instalacji, przebudową sieci ciepłowniczej oraz budową przyłączy ciepła i wody na działkach ewid. nr 181, 184/2, 184/3, 184/4, 189 gmina Puck, obręb 2.1 w ramach inwestycji pn: „Rozbudowa Szpitala Puckiego Sp. z o.o. o Blok Operacyjny, Aptekę, Dział Rehabilitacji i Pracownię Endoskopii”</p>
--------	---

inwestor:	adres obiektu budowlanego:
Szpital Pucki Sp. z o.o. 84 –100 PUCK, ul. 1 Maja 13A	ul. 1 Maja 13A 84 –100 PUCK

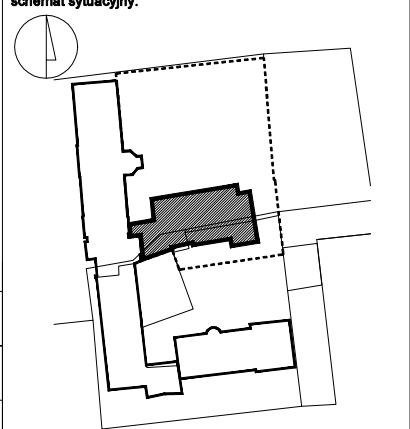
biuro projektów:
 **WK**
ARCHITEKCI
 ul. Rynek 18/2,
 62-020 Swarzędz
 telefon 61 646 90 70
 fax. 61 646 90 80
 e-mail: biuro@wk-architekci.pl
 Internet: <http://www.wk-architekci.pl>

branża:	KONSTRUKCJA
faza:	PROJEKT TECHNICZNY-WYKONAWCZY

główny projektant:
mgr inż. Szymon Korbel
Upr. bud nr SLK/6697/PBKb/17

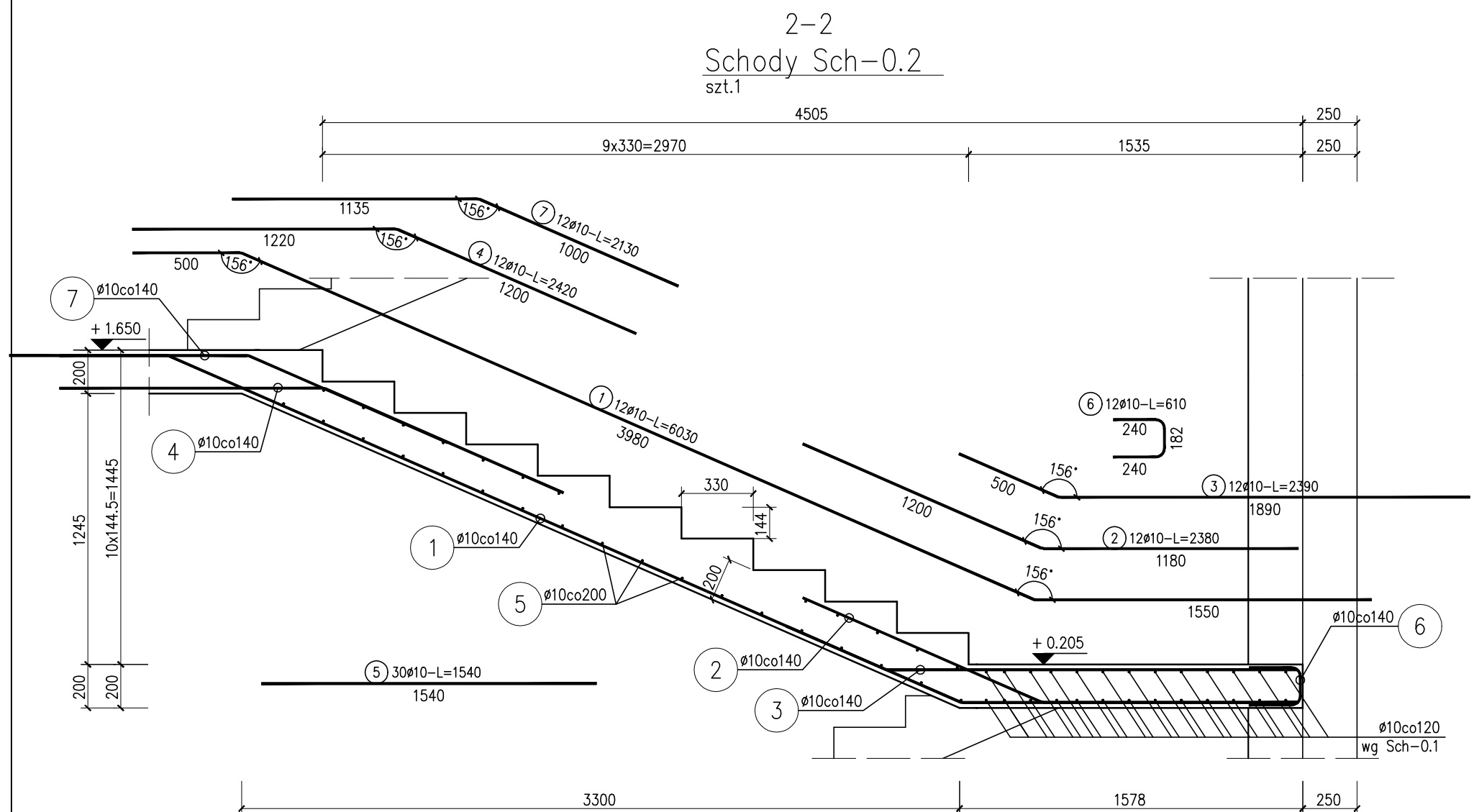
opracowanie: inż. Daria Waleczek	rysunek: KONSTRUKCJA PARTERU -Schody Sch-0
-------------------------------------	--

sprawdził:	mgr inż. Urszula Jonderko Upr. bud nr SLK/4161/PWOK/12	data:	08.12.2023	skala:	1:50, 1:25	nr rysunku:	K-2.7
------------	---	-------	------------	--------	------------	-------------	-------

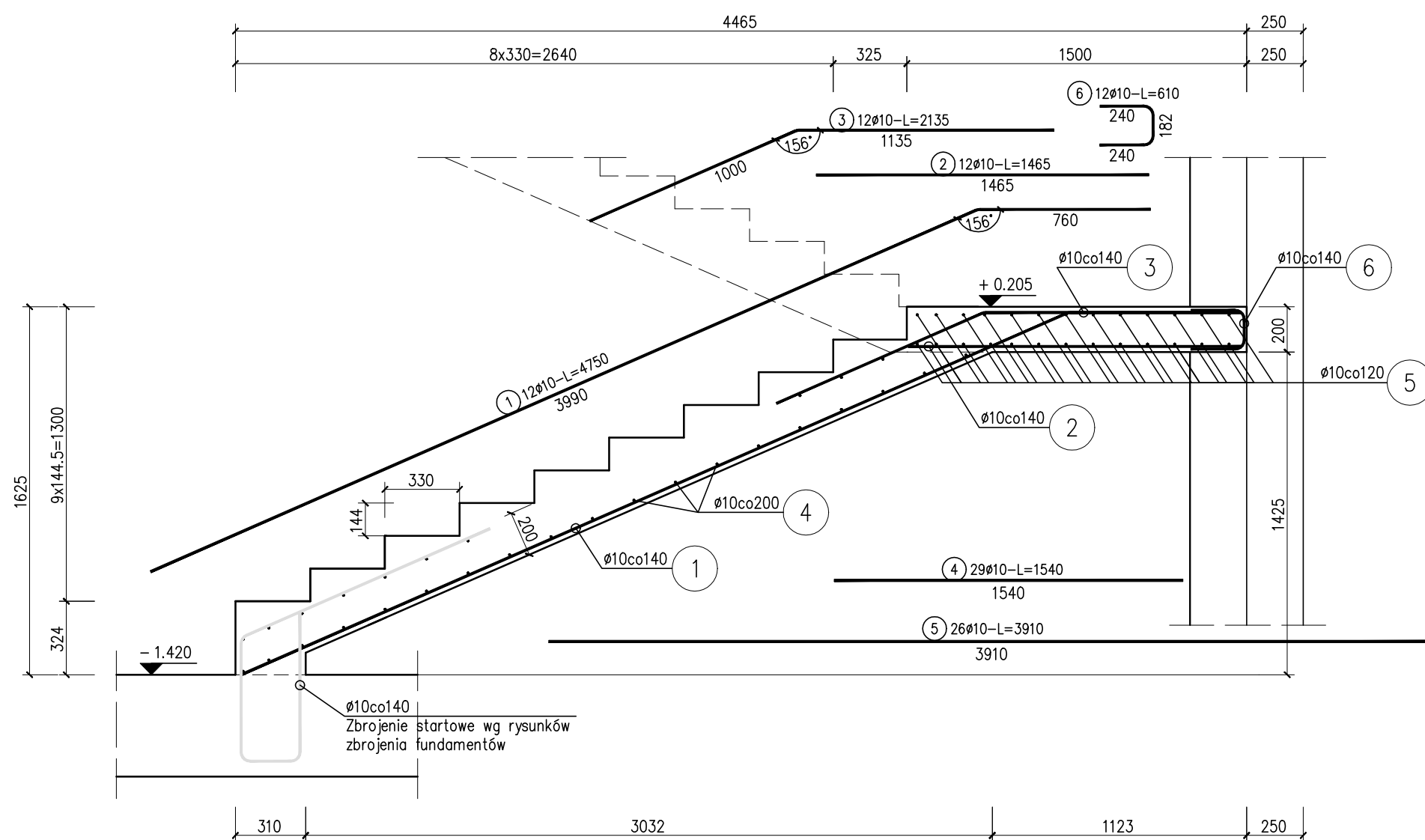


rysunek:	KONSTRUKCJA PARTERU -Schody Sch-0
----------	--------------------------------------

data: 08.12.2023	skala: 1:50, 1:25	nr rysunku: K-2.7
---------------------	----------------------	----------------------



1-1
Schody Sch-0.1
szt.1



Ø10co140	
Zbrojenie startowe wg rysunków	
zbrojenia fundamentów	